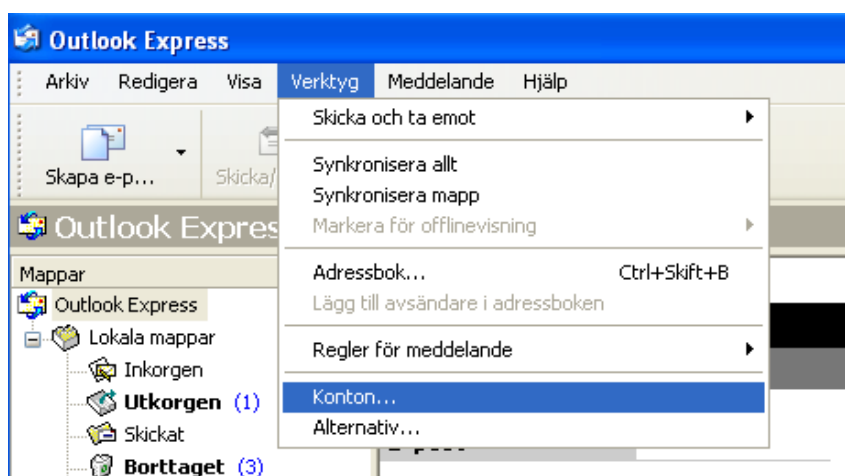


Använda Outlook Express för W-Nets e-posttjänst.

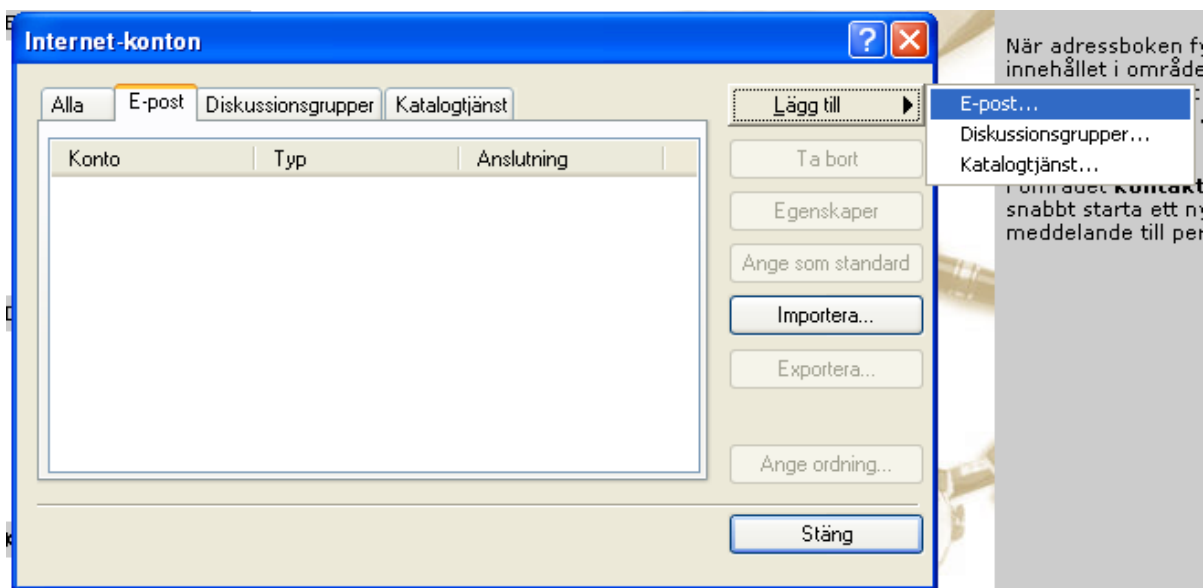
Detta är en kortfattad beskrivning av hur du ställer in Outlook Express att vara din e-post klient när du använder W-Nets e-posttjänst. Vi rekommenderar att du använder minst version 6.0 eller högre av Outlook Express med vår tjänst. *Där det i bilderna står "serverhallen.com" skall du fylla i "veberod.com"*.

Det första du måste göra är att tala om att du vill använda Outlook Express för att hämta och lämna Internet e-post.

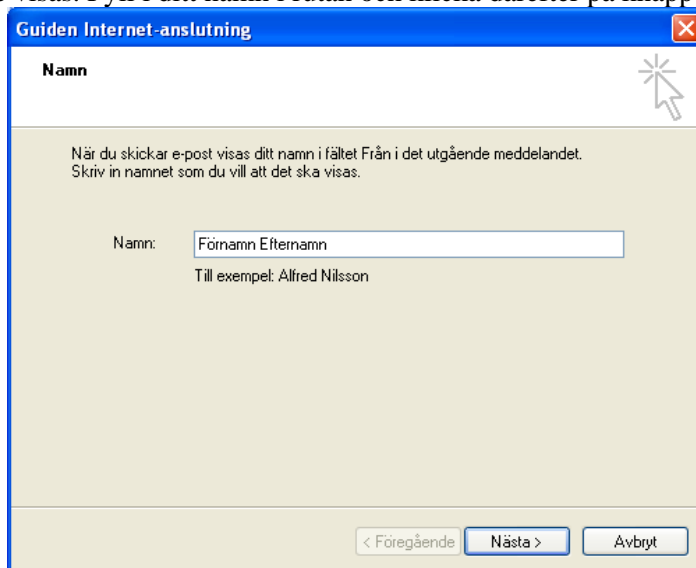
1. Starta Outlook Express om du inte redan har gjort det.
2. Ur menyn "Verktyg" väljer du alternativet "Konton"



3. Följande dialogrutan visas. Klicka på fliken "E-post" och därefter på knappen "Lägg till" samt välj alternativet "E-post..."

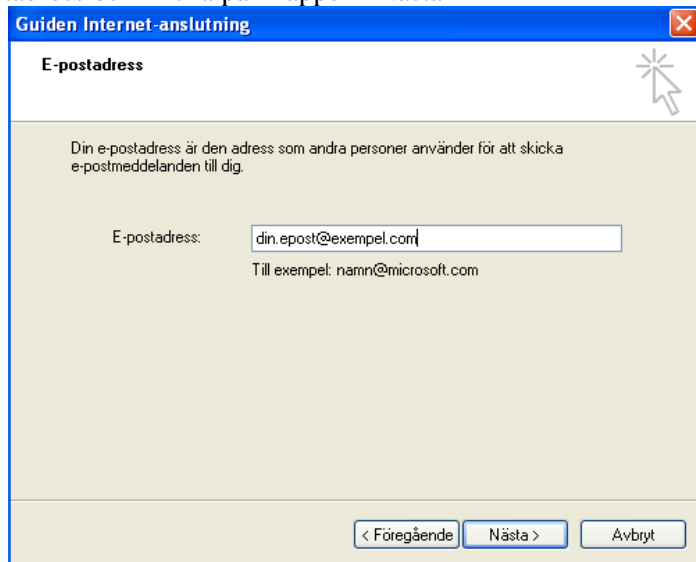


4. Följande Guide visas. Fyll i ditt namn i rutan och klicka därefter på knappen ”Nästa >”



The screenshot shows a dialog box titled "Guiden Internet-anslutning" with a close button (X) in the top right corner. The main heading is "Namn". Below the heading, there is a text box containing the instruction: "När du skickar e-post visas ditt namn i fältet Från i det utgående meddelandet. Skriv in namnet som du vill att det ska visas." Below this text is a text input field with the placeholder text "Förnamn Efternamn" and an example below it: "Till exempel: Alfred Nilsson". At the bottom of the dialog, there are three buttons: "< Föregående", "Nästa >", and "Avbryt".

5. Fyll i din e-postadress och klicka på knappen ”Nästa >”



The screenshot shows a dialog box titled "Guiden Internet-anslutning" with a close button (X) in the top right corner. The main heading is "E-postadress". Below the heading, there is a text box containing the instruction: "Din e-postadress är den adress som andra personer använder för att skicka e-postmeddelanden till dig." Below this text is a text input field with the placeholder text "din.epost@exempel.com" and an example below it: "Till exempel: namn@microsoft.com". At the bottom of the dialog, there are three buttons: "< Föregående", "Nästa >", and "Avbryt".

6. Ange mail.veberod.com som både inkommande och utgående e-postserver. Och klicka på knappen "Nästa >"

Guiden Internet-anslutning

Namn på e-postserver

Servern för inkommande e-post är en POP3 -server.

Server för inkommande e-post (POP3, IMAP eller HTTP):
mail.serverhallen.com

SMTP-serverar används för utgående e-post.

Server för utgående e-post (SMTP):
mail.serverhallen.com

< Föregående Nästa > Avbryt

7. Fyll i din e-postadress som kontonamn och ange ditt lösenord. Klicka därefter på knappen "Nästa >"

Guiden Internet-anslutning

Logga in i Internet Mail

Ange kontonamn och lösenordet som du har fått från din Internet-leverantör.

Kontonamn: din.epost@exempel.com

Lösenord: ●●●●●●●

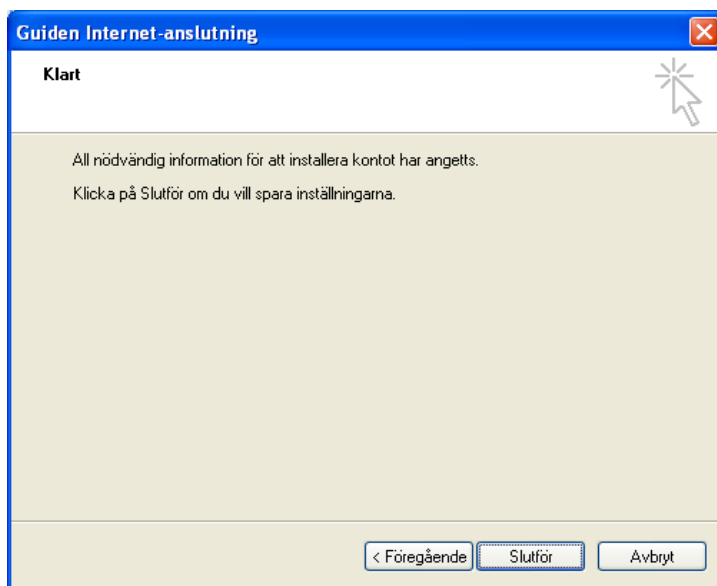
Kom ihåg lösenordet

Om din Internet-leverantör kräver att du använder säker lösenordsautentisering (SPA) när du loggar in på ditt e-postkonto, markerar du alternativet Logga in med säker lösenordsautentisering (SPA).

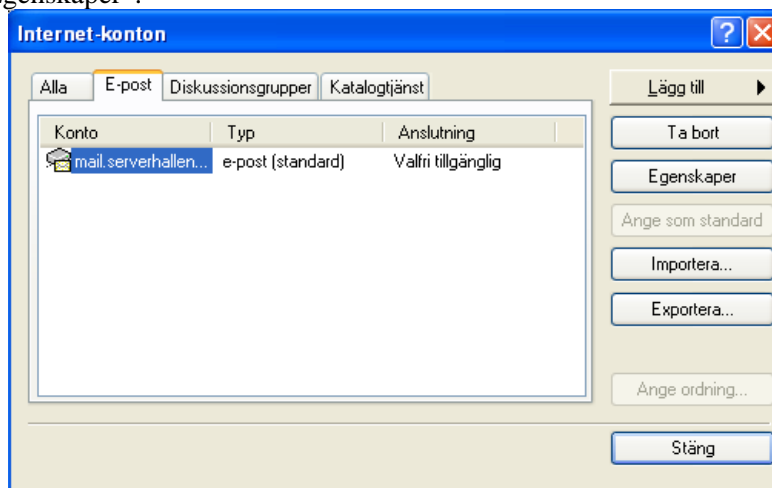
Logga in med säker lösenordsautentisering (SPA)

< Föregående Nästa > Avbryt

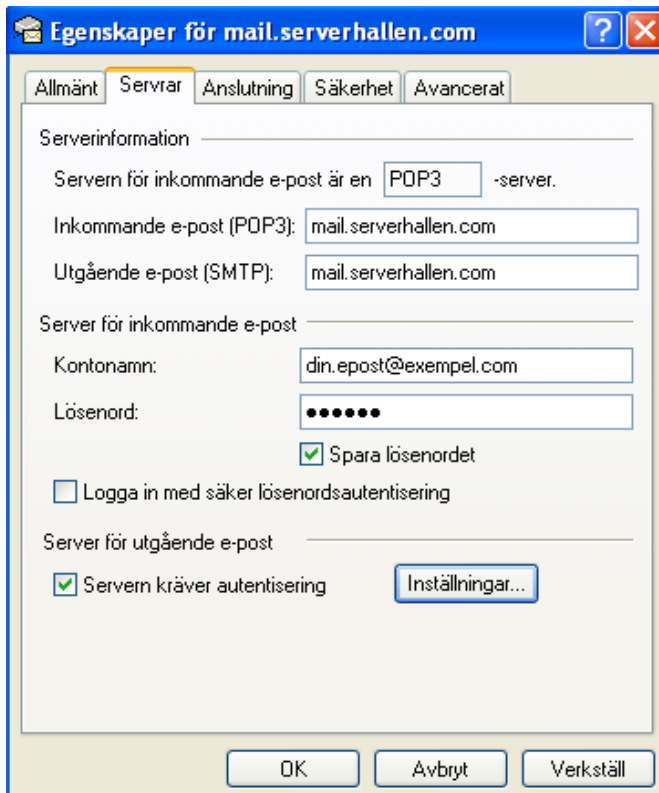
8. Du är nu klar med de grundläggande inställningarna. Klicka på knappen "Slutför" för att avsluta denna del av installationen.



9. Du kommer nu tillbaka till konto listan. Markera det konto du precis registrerade och klicka på knappen "Egenskaper".



- 10.



10. En ny dialogruta visas, välj först fliken ”Serverar” och markera alternativet ”Servern kräver autentisering”.

- a. Använder du Norton Antivirus kan det ibland behövas att man måste ange sitt logginnamn och lösen igen. Klicka på knappen ”Inställningar” och markera alternativet ”Logga in med” i rutan som visas, samt fyll i din e-postadress som kontonamn och ditt lösenord. Klicka på knappen OK för att komma tillbaka till den förra dialigrutan Prova dock först med att behålla det första alternativet. Skulle problem uppstå med att skicka e-post kan du gå tillbaka och ändra denna inställning i efterhand.



11. När du fyllt dialogrutan klickar du på knappen ”OK” för att komma tillbaka till kontolistan igen. Klicka på knappen ”Stäng” för att avsluta installationen.

12. Nu är Outlook Express konfigurerat för att använda W-Nets e-posttjänst.