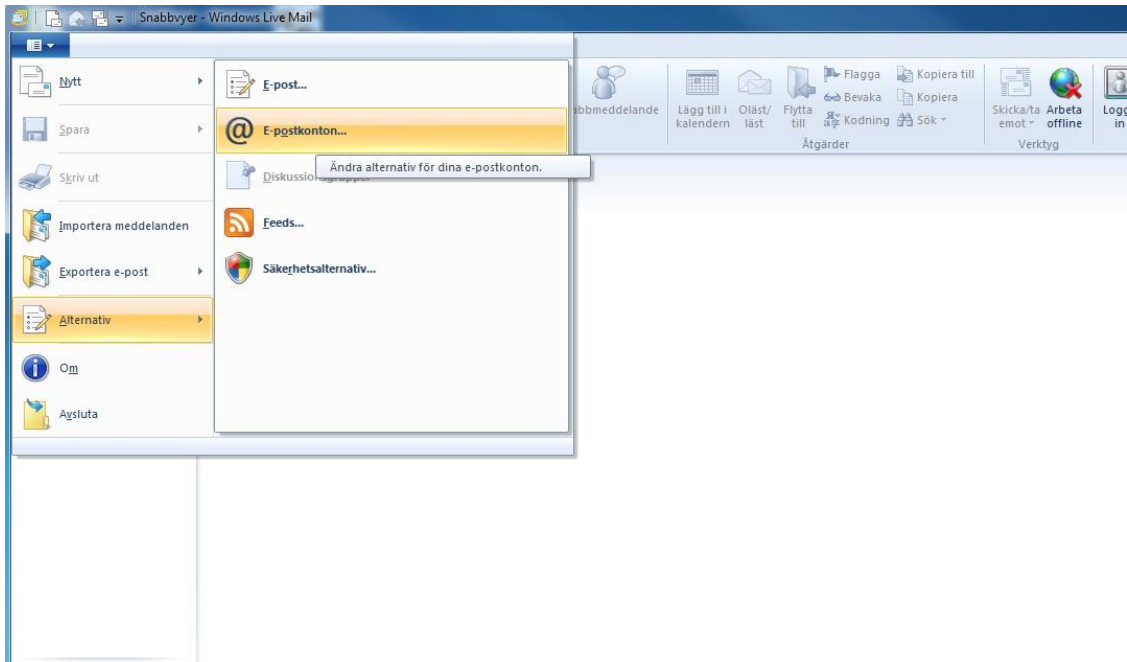


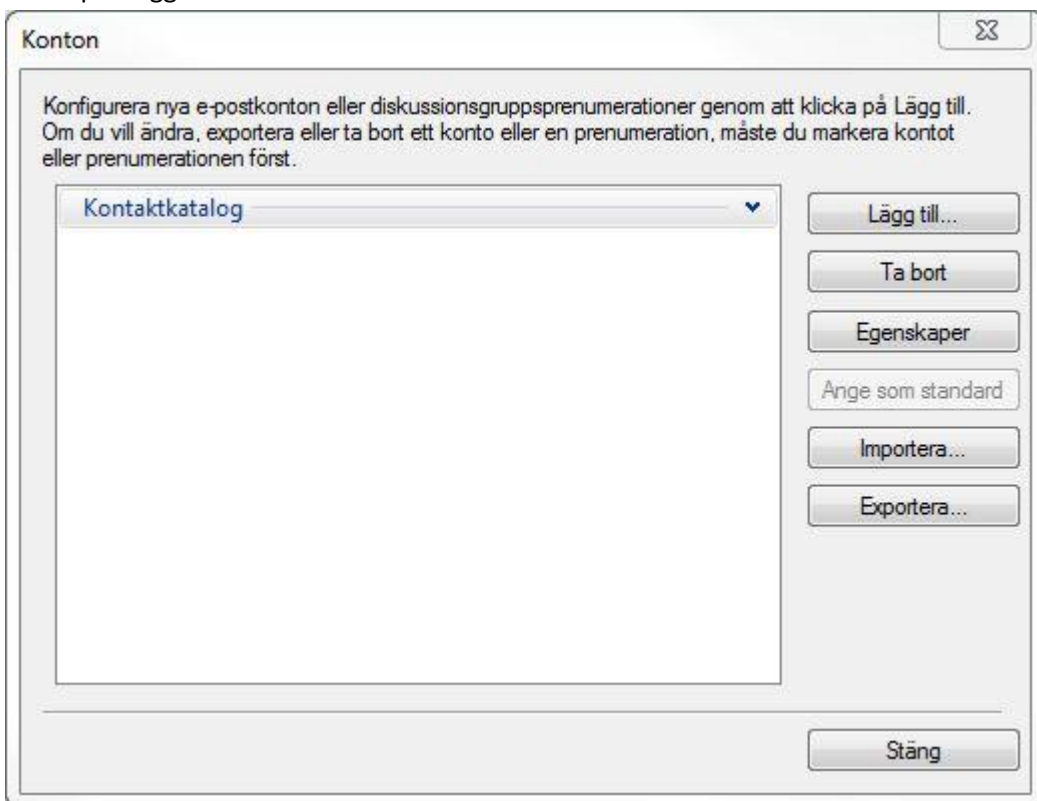
Använda Windows Mail för Swoscoms E-posttjänst

Detta är en kortfattad beskrivning av hur du ställer in Windows Mail att vara din e-post klient när du använder Swoscoms e-posttjänst.

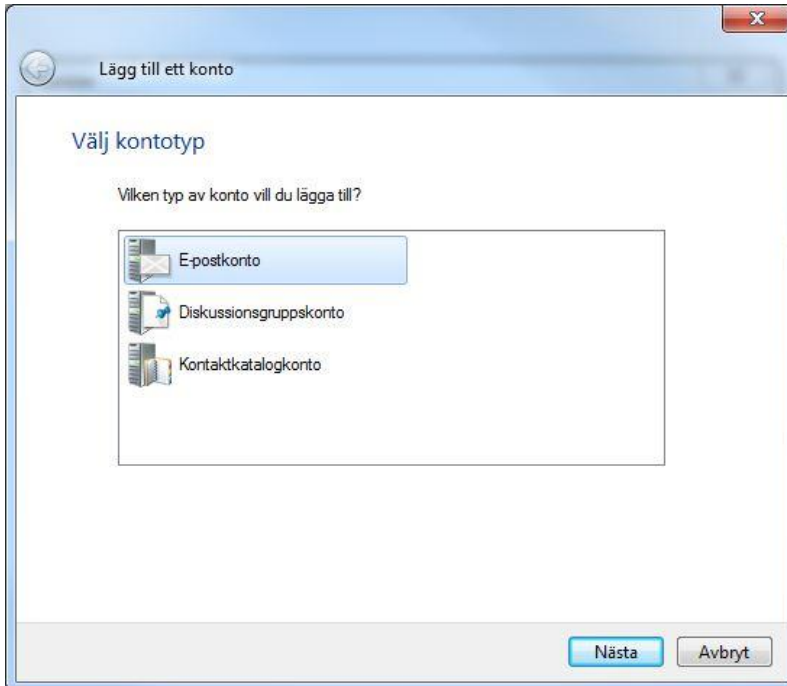
1. Starta Windows mail om du inte redan har gjort det
2. Klicka på den "blåa menyn" -> "alternativ" -> "e-postkonton". Precis enligt bilden



3. Klicka på "lägg till"



4. Markera E-postkonto och välj nästa.



5. Skriv in dina uppgifter enligt bilden, byt dock ut mot din mail, ditt lösenord och ditt namn. Var noga med att kryssa i "Konfigurera serverinställningar manuellt". Tryck sedan på nästa.

6. Fyll i alla fält enligt bilden byt dock ut "Användarnamn för inloggning:" till din egen e-post adress. Var noga med att kryssa i "Kräver autentisering" under "Server för utgående e-post"

The screenshot shows the 'Konfigurera serverinställningar' (Configure server settings) dialog box in Windows Live Mail. The window title is 'Windows Live Mail'. The main heading is 'Konfigurera serverinställningar' with a subtitle: 'Kontakta din Internetleverantör eller nätverksadministratör om du inte känner till inställningarna för e-postservern.' The dialog is divided into two columns: 'Server för inkommande e-post' and 'Server för utgående e-post'. In the 'Server för inkommande e-post' section, 'Servertyp:' is set to 'POP', 'Serveradress:' is 'mail.serverhallen.com', 'Port:' is '110', and 'Autentisera med:' is 'Klartext'. In the 'Server för utgående e-post' section, 'Serveradress:' is 'mail.serverhallen.com', 'Port:' is '26', and the checkbox 'Kräver autentisering' is checked. There are also checkboxes for 'Kräver en säker anslutning (SSL)' which are unchecked. At the bottom, there are three buttons: 'Avbryt', 'Bakåt', and 'Nästa'. The 'Användarnamn för inloggning:' field at the bottom contains 'test@serverhallen.com'.

7. Du är nu klar!

The screenshot shows the 'Ditt e-postkonto har lagts till' (Your email account has been added) dialog box in Windows Live Mail. The window title is 'Windows Live Mail'. The main heading is 'Ditt e-postkonto har lagts till'. Below the heading, there is a green checkmark icon followed by the text 'test@serverhallen.com lades till'. Underneath, there is a blue link that says 'Lägg till ett annat e-postkonto'. At the bottom right, there is a button labeled 'Slutför'.